

První Dům

Inspirace

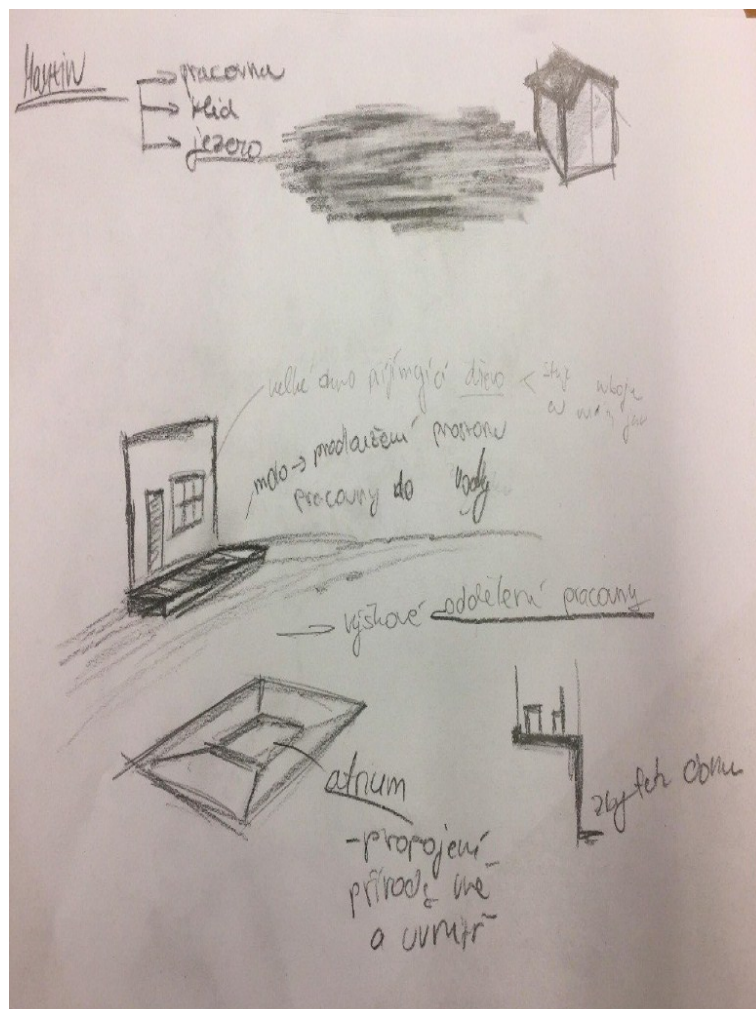
Domov pro mě představuje místo odpočinku a pohody. Místo propojené s duševním klidem. Toho bych se právě chtěla snažit docílit u tohoto projektu. Z tohoto důvodu bych také chtěla situovat tuto budovu na opuštěné místo, mimo ruch velkoměsta, kde by bylo snáze možné se odpoutat od hektického života. S polohou dále souvisí další velice důležitý faktor, který podporuje onu samotu a tím jsou HVĚZDY. Noční obloha mě nepřestává udivovat, ať ji vidím každý večer, vždy mi přijde jedinečná a doslova magická. Proto by se měla stavba nacházet na místě vhodném pro pozorování hvězd a sama by mohla plnit určitou funkci observatoře a zároveň určitého místa odpočinku.

Okno je vlastně určitým portálem do světa, který nás obklopuje, proto bych chtěla uplatnit princip zasklení velkých ploch, aby vlastně došlo k určitému propojení. Což považuji také za velice důležité.



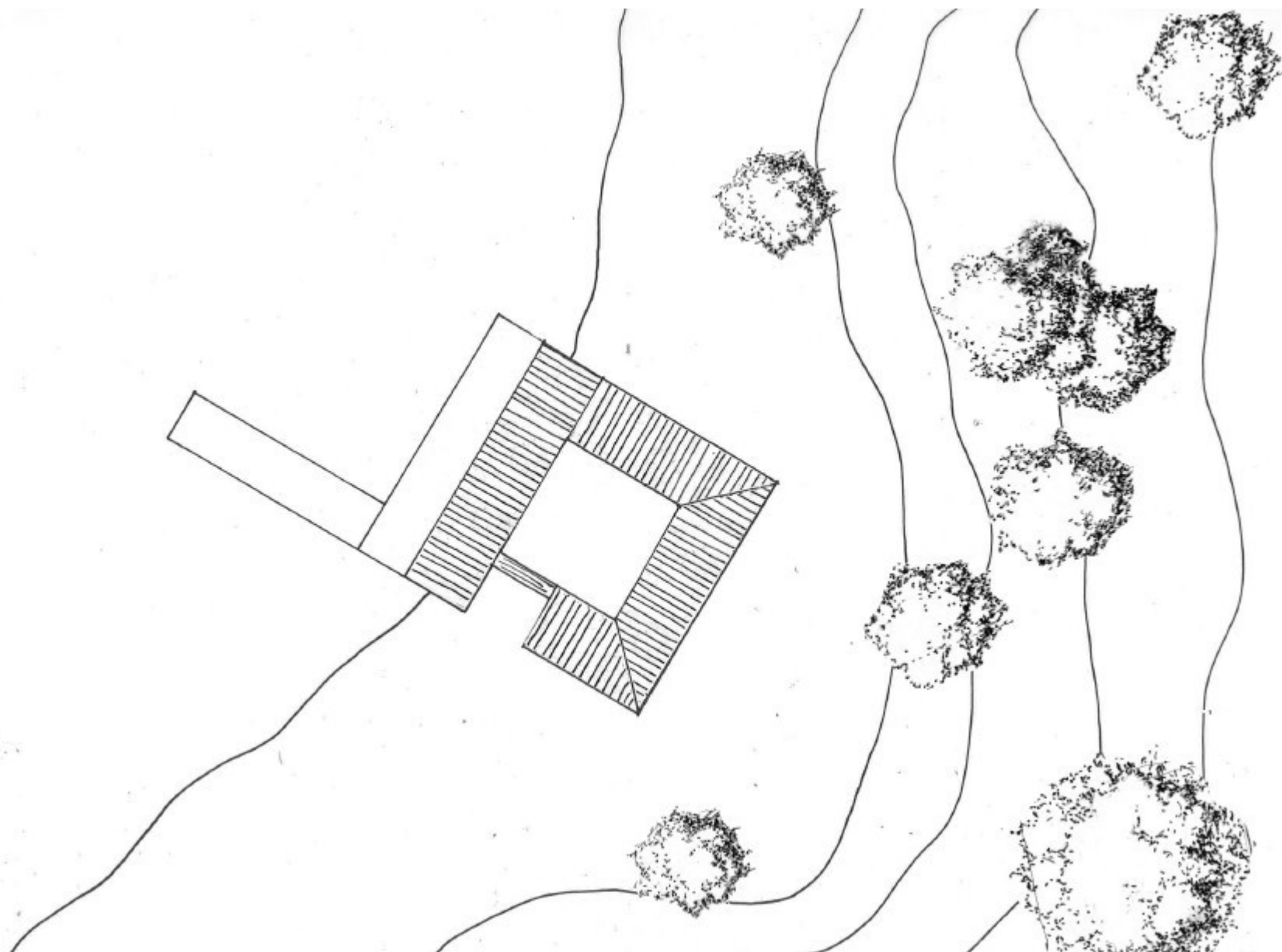
Martin

Během dalšího týden po konzultacích jsme se domluvili s Martinem, že si své domy navzájem vyměníme. Jeho hlavním požadavkem byla velká a osamostatněná pracovna s pro něj nejlepším možným stolem.



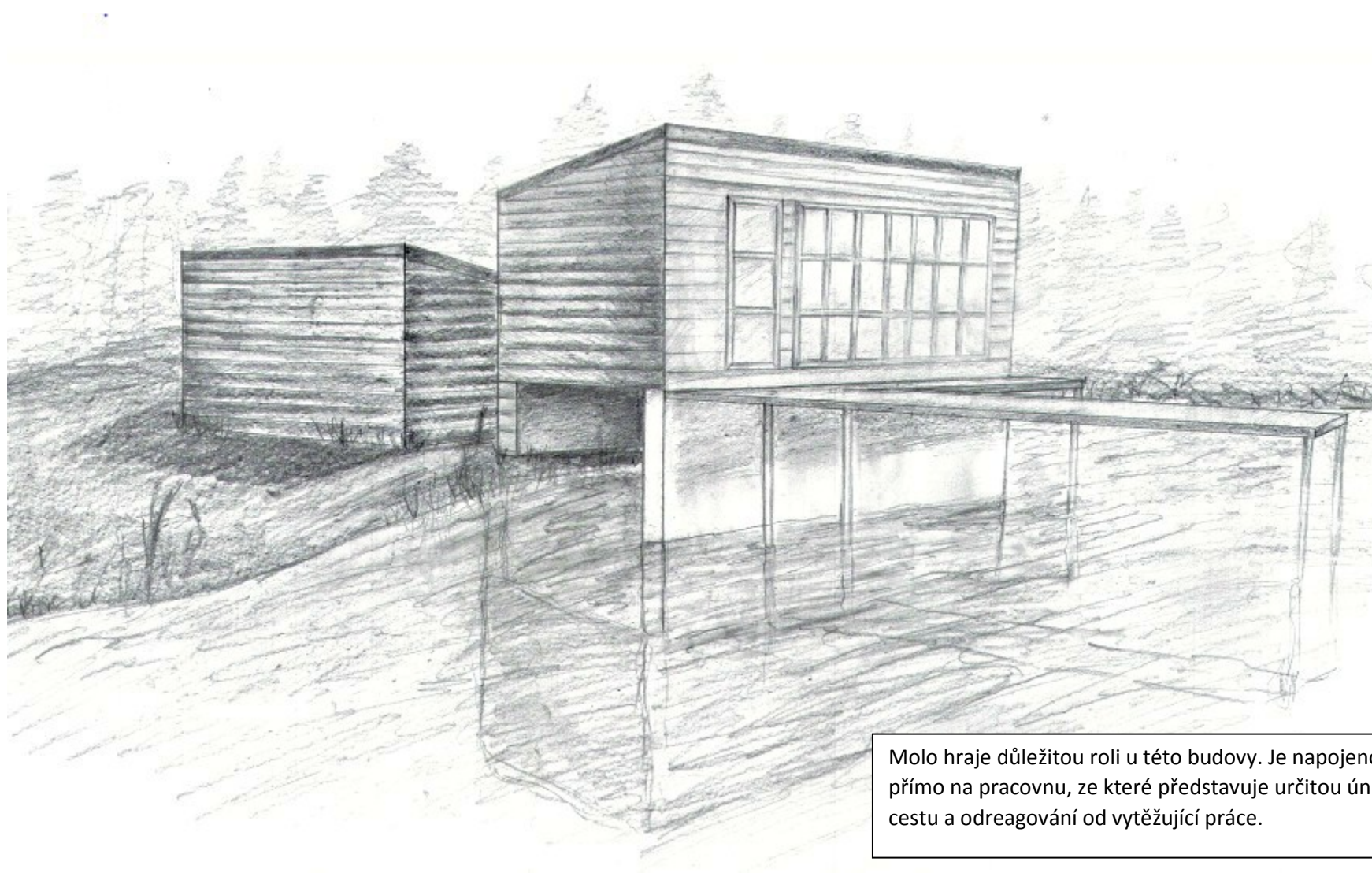
Inspirace Martin







Zadní okna poskytují hned po atriu největší osvětlenou část obytných prostor. Je z nich pohled na stoupající krajinu.



Molo hraje důležitou roli u této budovy. Je napojeno přímo na pracovnu, ze které představuje určitou únikovou cestu a odreagování od vytěžující práce.

KONCEPT

Hlavním členěním domu je oddělení části pracovní od části obytné. Pracovna má zastupovat místo koncentrace, ale také zároveň inspirace pro jejího uživatele. Aby mohlo dojít k naprostému odtržení od zbytku domu, z pracovny do obytné části není ani vidět a její výhled je směřován na jezero a krajinu v přední části domu. Navíc jediný přístup je do ní z atria, které také podporuje ono osamostatnění pracovny a zároveň působí jakožto určité propojení samotného domu se zbytkem okolní přírody.



Atrium je důležitou součástí tohoto domu, protože přináší určité propojení s přírodou i do jeho nitra

